



FÜR HANDWERK, DAS ÜBERZEUGT.

VERLEGEANLEITUNG

BLANKE DIBA-CUBE (senkrecht)

Bodenablaufsystem für Verbundabdichtung BLANKE DIBA zur Anbindung an Hausentwässerungen



Materialeigenschaften

BLANKE DIBA-CUBE ist ein Bodenablaufsystem aus hochschlagfestem Acrylnitril-Butadien-Styrol (ABS) Kunststoff für den senkrechten Einbau zur sicheren Anbindung an die Gebäudeentwässerung. Das Ablaufgehäuse ist in der Höhe anpassbar, bei einer maximalen Sperrwasserhöhe von 50 mm. Eine Dichtgummi mit werkseitig aufgebrachtem Abdichtungsflansch an das Verbundabdichtungssystem BLANKE DIBA. Rostausführung in Edelstahl.

Einsatzgebiete

Das Ablaufgehäuse ist entsprechend DIN EN 1253-1, in der Klassifizierung K3 eingestuft. Die Ablaufleistung beträgt 0,50 l/s.

- > Einfamilienhäuser
- > Mehrfamilienhäuser
- > Hotels
- > Duschanlagen in Sportstätten
- > Duschanlagen in Schwimmbädern
- > Wellness / Spa-Bereiche

VERLEGEANLEITUNG

BLANKE DIBA-CUBE (senkrecht)

Bodenablaufsystem für Verbundabdichtung BLANKE DIBA zur Anbindung an Hausentwässerungen



1 Das Ablaufgehäuse in die Aussparung/ Kernbohrung (110 Ø) einsetzen, ggf. auf das bauliche Maß mittels Eisensäge anpassen.



2 Das Ablaufgehäuse an die Hausentwässerung anschließen (DIN 1986-100/DIN EN 12056 Gebäudeentwässerung) und auf Dichtigkeit prüfen.



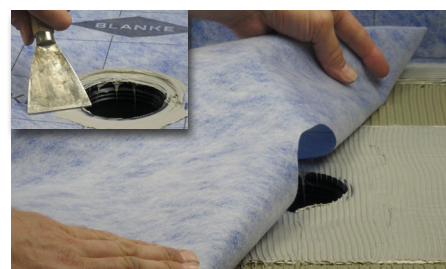
3 Bauschutzkappe einsetzen und das Ablaufgehäuse ausrichten.



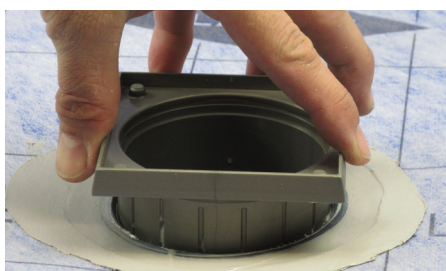
4 Einbringen eines fachgerechten Estrichs zum Entwässerungssystem. Ein Gefälle von ca. 2% ist zu berücksichtigen und einzuhalten. Die Fläche dem Untergrund entsprechend grundieren.



5 Dünnbettmörtel mit einer 4er Zahnung aufziehen. Anschließend das Dichtgummi mit dem aufgebrachten Abdichtflansch in das Ablaufgehäuse einsetzen, den Flansch glatt streichen und trocknen lassen.



6 Anschließend die Flächen mit einem Dünnbettmörtel und die Überlappungsbereiche (Flansche, Eckbänder und Manschetten) mit BLANKE DIBA-COLL aufziehen (4er Zahnung). DIBA-Dichtbahn einlegen und andrücken. Überschüssiges DIBA-COLL im Nahtbereich glatt ziehen.



7 Aufstockelement ggf. mit Schmiermittel in die Gummidichtung einsetzen und die Einbauhöhe der Fliese dabei berücksichtigen. Aufstockelement ggfs. mit Dünnbettmörtel unterfüttern und Vertiefungen ebenfalls auffüllen.



8 Siphon ggf. kürzen, dazu Metallspange und Dichtring entfernen mittels Eisensäge auf das Einbaumaß von Ablaufkörper und Aufstockelement anpassen. Wieder zusammensetzen und in das Aufstockelement einsetzen.



9 Siphon in das Aufstockelement einstecken, Rost einlegen und den Fliesenbelag nach den derzeit gültigen Normen und Regeln der Technik auf der Verbundabdichtung nach DIN 18534 Teil 5 verlegen. Nach Fertigstellung die Schutzfolie von dem Rost entfernen.

Achtung: Bitte beachten Sie bei der Verarbeitung die Hinweise in unseren aktuellen technischen Merkblättern. Ebenso sind aktuell gültige Normen einzuhalten

Blanke Systems GmbH & Co. KG

Stenglingser Weg 68-70
58642 Iserlohn/Germany

T +49 (0)2374 507-0
F +49 (0)2374 507-4230

E info@blanke-systems.de
I www.blanke-systems.de

Verfasser: AWT 23.04.2018
Seite 2 von 2